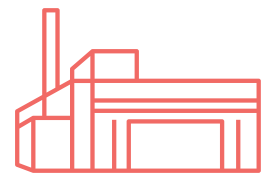


SOHO  
STUDIOS

# Vermietungen

Kunst- und Kulturverein  
„SOHO IN OTTAKRING“  
ZVR: 043535030 | UID: ATU76162215

**[sohostudios.at](http://sohostudios.at)**



SOHO  
STUDIOS

# SOHO STUDIOS

Was ist das.

**SOHO STUDIOS bringen kulturelles Leben in den Ottakringer Sandleitenhof und bieten als offener Ort für Kunst, Kultur und sozialen Austausch die nötige Infrastruktur für viele neue Ideen.**

SOHO STUDIOS sind Kunstlabor, Freiraum, Werkstätten und kunstschule.wien.

Das **Kunstlabor** ist barrierefrei zugänglich und ist eine 590 m<sup>2</sup> große Säulenhalle mit einer Raumhöhe von 4,39 m für Veranstaltungen, Ausstellungen, Workshops, Proben.

Veranstaltungen können hier auch mit Hilfe unseres Teams entwickelt und umgesetzt werden. Die Besonderheiten des Ortes und seiner Umgebung sollen dabei einfließen können.

Der **Freiraum** ist barrierefrei zugänglich und bietet auf 80 m<sup>2</sup> Platz für Kurse, Workshops, kleine Veranstaltungen und ist ebenso ein Ort für die Nachbarschaft, der zum Verweilen und zum Miteinander einlädt. Hier gibt es keinen Konsumzwang.

Mit dem „**Public Food Design Labor**“ wird das Produktionskollektiv Wien den Freiraum für Workshops zu pflanzenbasierten Lebensmitteln und vielen Aspekten rund um das Thema Ernährung kontinuierlich nutzen.

Freiraum und Kunstlabor können temporär gemietet werden.

In sechs **Werkstätten** mit insgesamt 241 m<sup>2</sup> arbeiten Künstler\*innen aus unterschiedlichen Disziplinen.

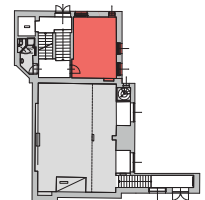
Darüber hinaus bieten SOHO STUDIOS einen Unterrichtsraum für die **kunstschule.wien**.

## Werkstätten



3. Stock

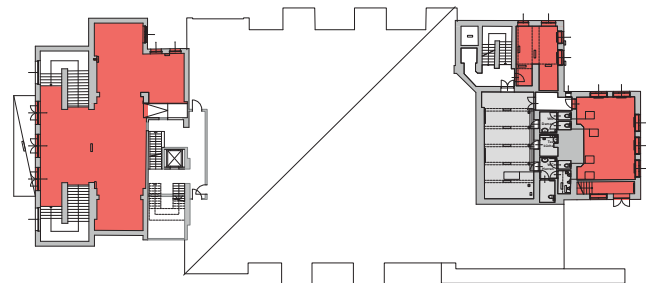
## Werkstätten



2. Stock

## Kunstschule

## Werkstätten

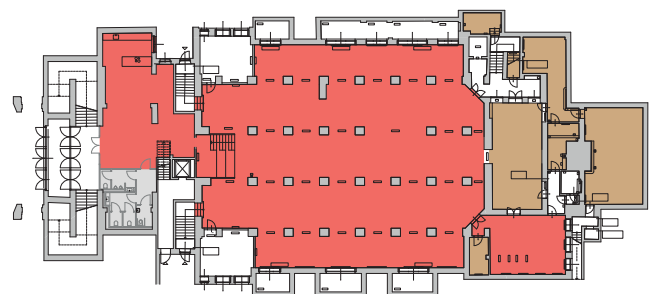


1. Stock

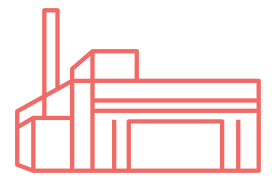
## Freiraum

## Kunstlabor

## Werkstätten Lager



EG



SOHO  
STUDIOS

# SOHO STUDIOS

Wo sind SOHO STUDIOS.

SOHO STUDIOS befinden sich im historischen Sandleitenhof, dem größten Gemeindebau des Roten Wien.

Der Haupteingang zu SOHO STUDIOS ist in der Liebknechtgasse 32. Der Eingang zu den SOHO STUDIOS-Werkstätten ist in der Gomperzgasse 1-5/5.

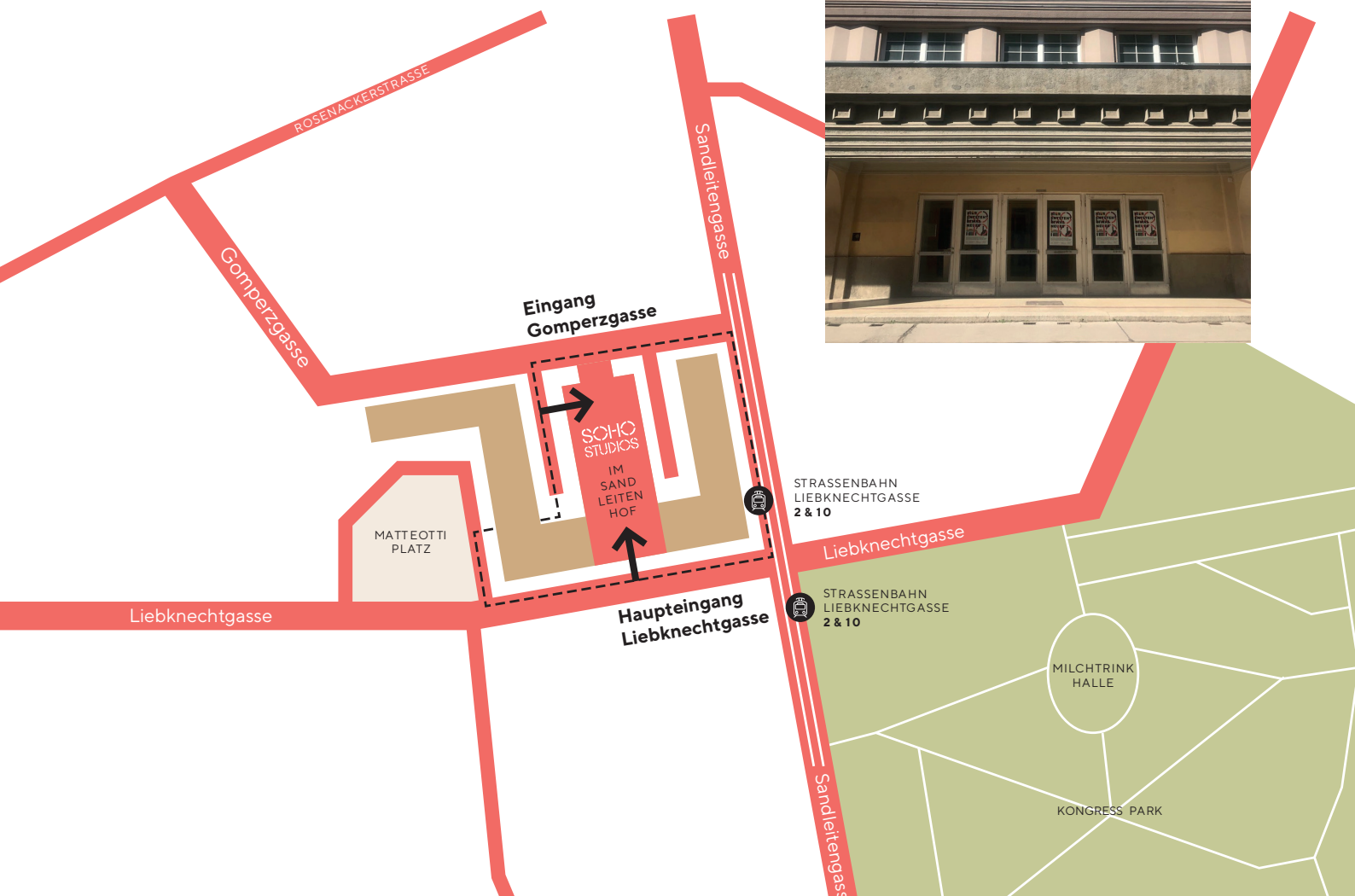
Erreichbarkeit:

Station Liebknechtgasse mit Straßenbahn  
Linie 2 (Fahrzeit: ca. 20 Min. von Rathaus)

Linie 10 (Fahrzeit: 11 Min. von U3 Kendlerstraße)

Linie 43 bis Station Dornbach + 1 Station Linie 2 | 10 bis  
Station Liebknechtgasse (ca. 20 Min. von Schottentor).

Die Werkstätten befinden sich im selben  
Gebäude wie das Kunstlabor. Der Freiraum  
ist mit dem Kunstlabor verbunden.



## Vermietungen Eingang Liebknechtgasse 32

Folgende Räume können temporär gemietet werden. Wenn Sie daran interessiert sind, nehmen Sie mit uns bitte Kontakt auf:  
[vermietung@sohostudios.at](mailto:vermietung@sohostudios.at)



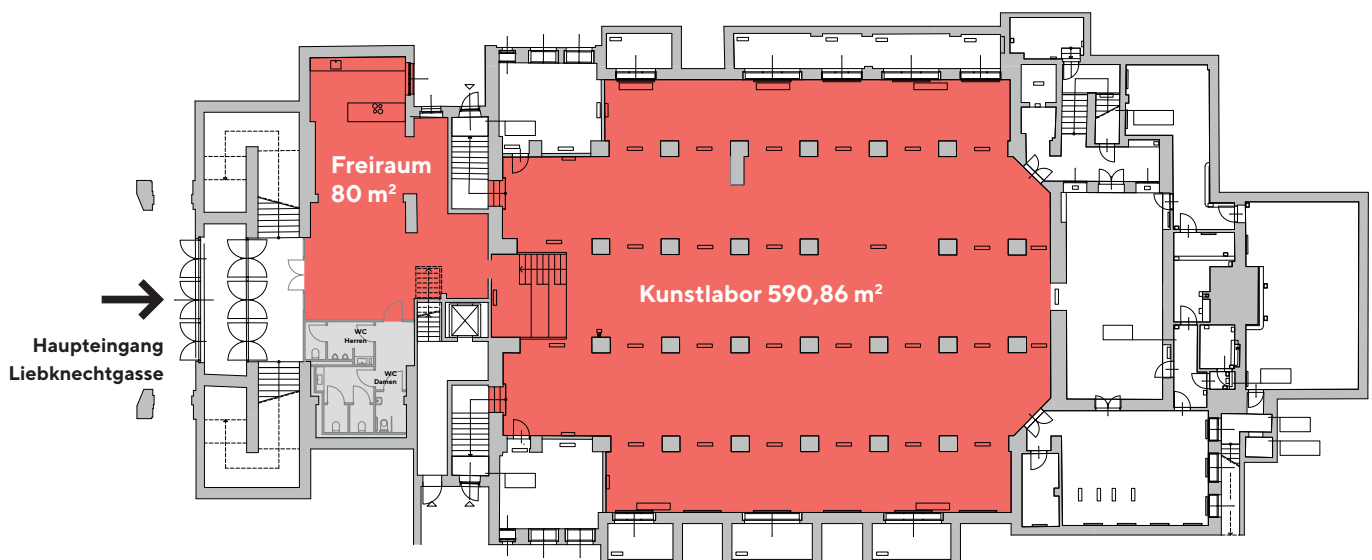
### Erdgeschoß

#### SOHO STUDIOS - Kunstlabor

Säulenhalle: 590,86 m<sup>2</sup>/ RH 4,39 m (Rippendecke)

#### SOHO STUDIOS - Freiraum

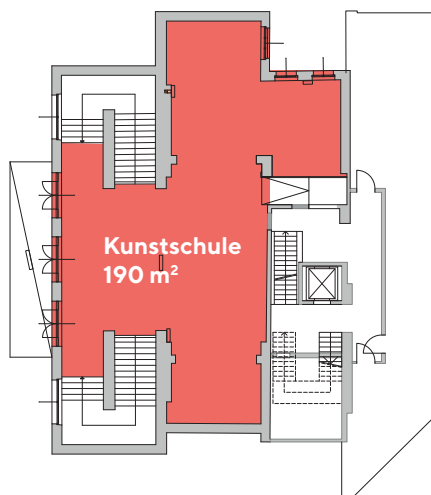
80 m<sup>2</sup>/ RH 2,80 m

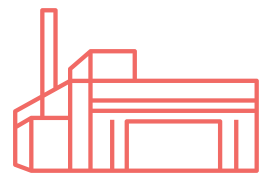


### 1. Stock

#### SOHO STUDIOS - Kunstschule

Vermietung nur während der Sommerferien möglich!  
190 m<sup>2</sup>/ RH 4,55 m

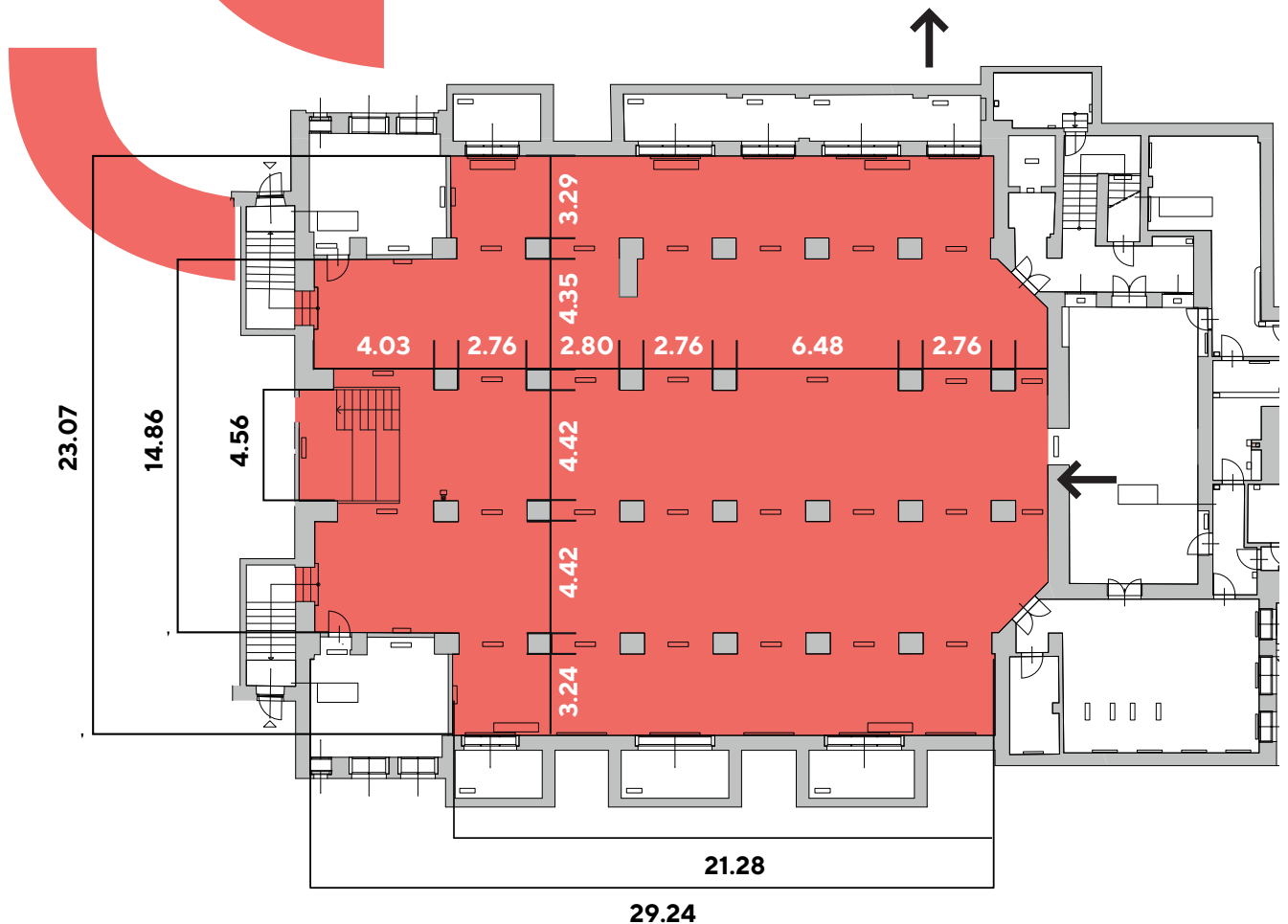




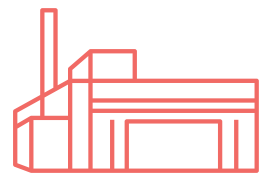
SOHO  
STUDIOS

## Kunstlabor

Das Kunstlabor ist eine 590 m<sup>2</sup> große Halle mit Rippendecke, 23 Säulen und einer Raumhöhe von 4,39 m für Veranstaltungen, Ausstellungen, Workshops, Proben, u.v.m..



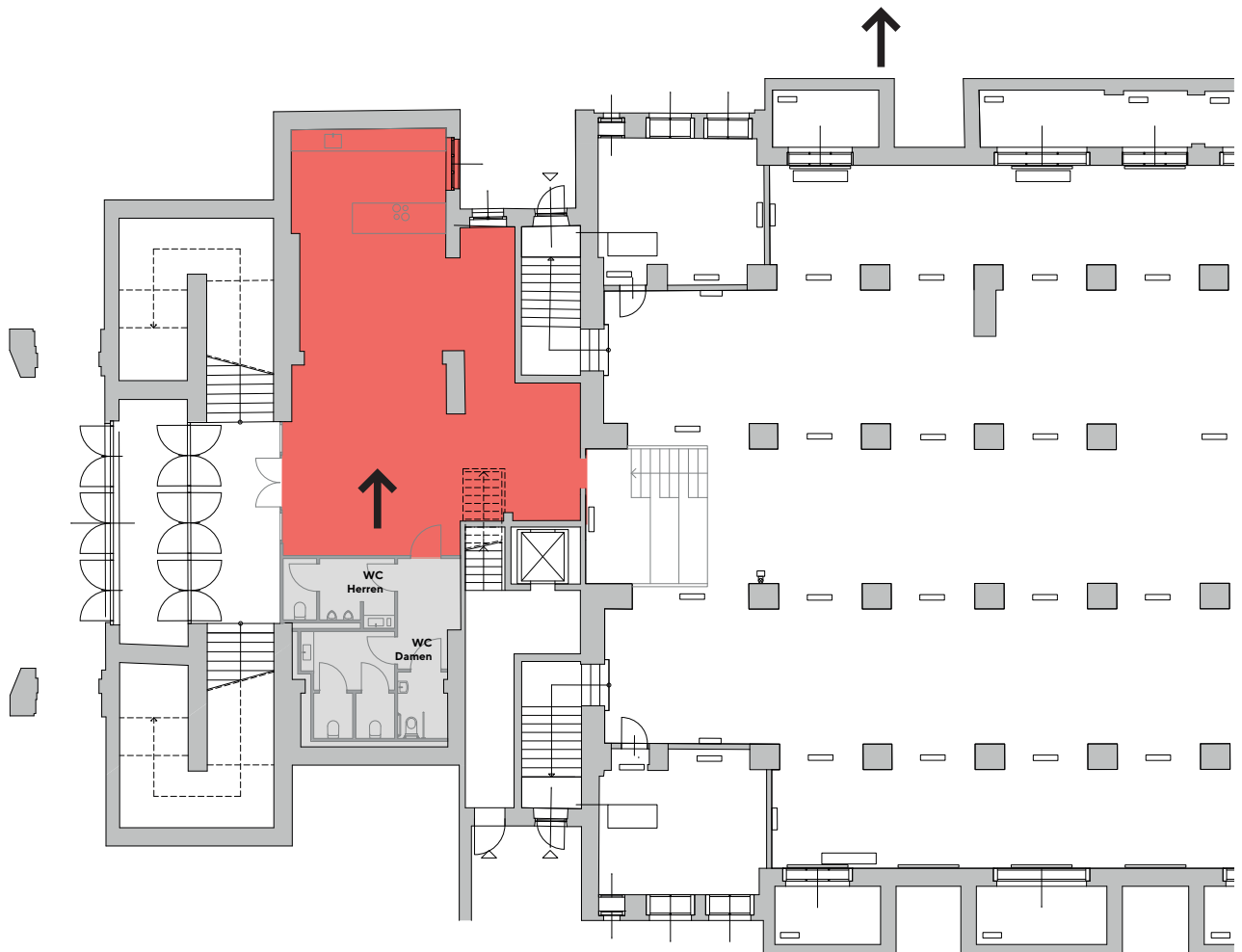
Wenn Sie daran interessiert sind, Kunstlabor, Freiraum oder kunstschule.wien temporär zu mieten, nehmen Sie mit uns bitte Kontakt auf: [vermietung@sohostudios.at](mailto:vermietung@sohostudios.at)



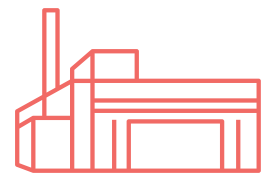
SOHO  
STUDIOS

## Freiraum

Der Freiraum bietet auf 80 m<sup>2</sup> Platz für Kurse, Workshops und kleine Veranstaltungen und ist ebenso ein Ort für die Nachbarschaft, der zum Verweilen und zum Miteinander einlädt. Hier gibt es keinen Konsumzwang.



Wenn Sie daran interessiert sind, Kunstlabor, Freiraum oder kunstschule.wien temporär zu mieten, nehmen Sie mit uns bitte Kontakt auf: [vermietung@sohostudios.at](mailto:vermietung@sohostudios.at)

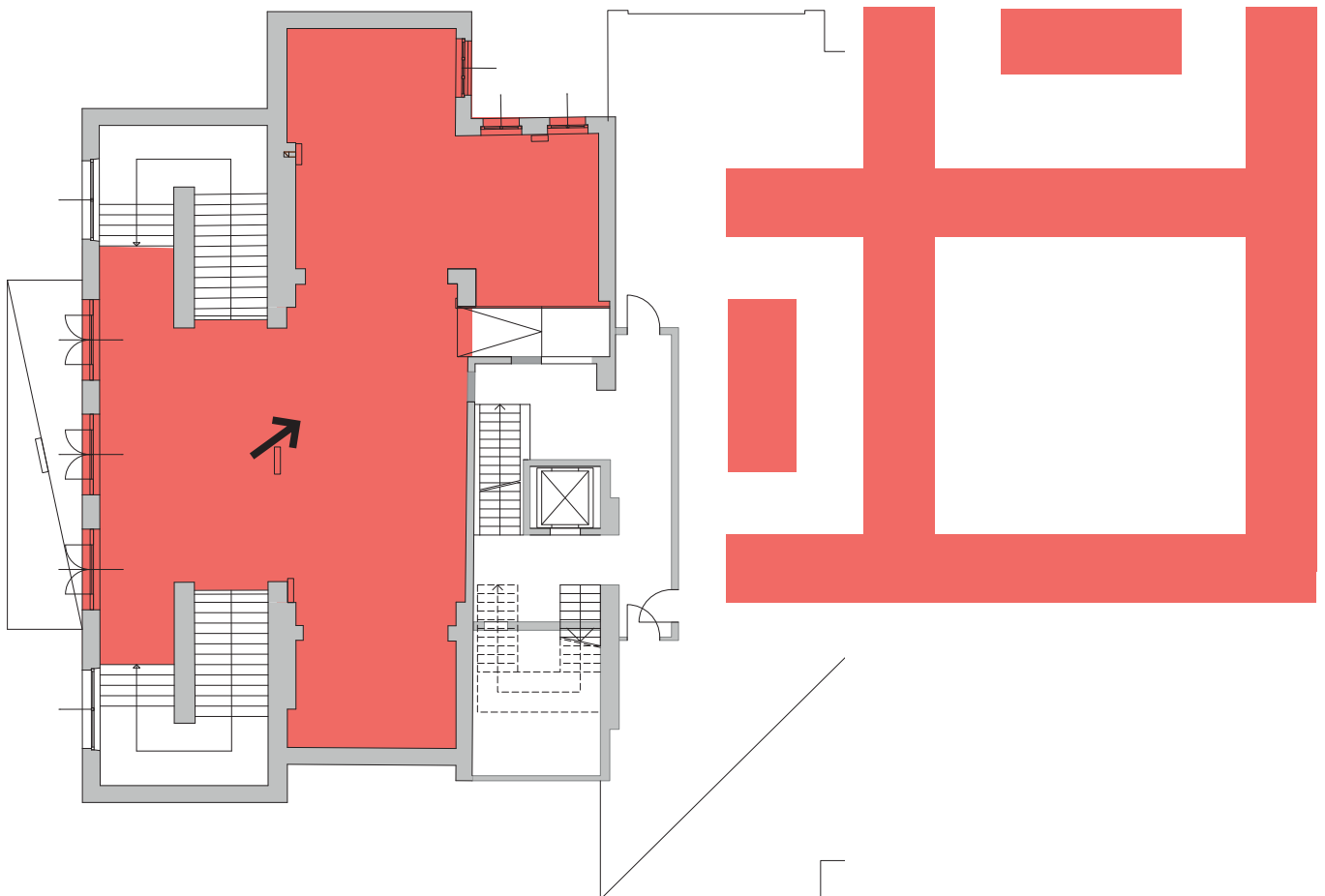


SOHO  
STUDIOS

## kunsthochschule.wien

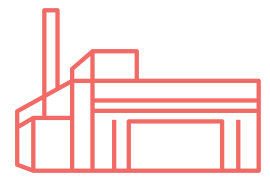
Die kunsthochschule.wien ist 2015 wiedereröffnet worden. Die kunsthochschule.wien hat in den SOHO STUDIOS einen neuen Unterrichtsraum dazugewonnen. Seit vielen Jahren pflegen die kunsthochschule.wien und SOHO in Ottakring eine enge Partnerschaft. Vermietung nur während der Sommerferien möglich!

<http://kunsthochschule.wien>



Wenn Sie daran interessiert sind, Kunstlabor, Freiraum oder kunsthochschule.wien temporär zu mieten, nehmen Sie mit uns bitte Kontakt auf: [vermietung@sohostudios.at](mailto:vermietung@sohostudios.at)

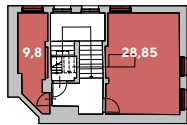




**SOHO  
STUDIOS**

## Vermietungen Eingang Gomperzgasse 1-5

Wenn Sie daran interessiert sind, eine Werkstatt - je nach Verfügbarkeit - langfristig zu mieten, nehmen Sie mit uns bitte Kontakt auf:  
[vermietung@sohostudios.at](mailto:vermietung@sohostudios.at)



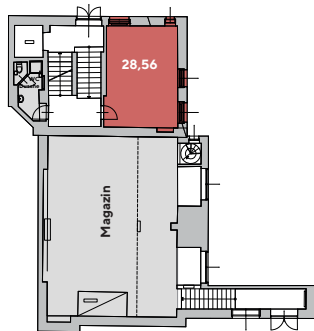
### 3. Stock

Werkstatt: 28,85 m<sup>2</sup> / RH 2,63 m  
Werkstatt: 9,83 m<sup>2</sup> / RH 2,69 m

Alle Räume sind hell und mit Strom, Heizung und Internet ausgestattet. Eine kleine Gemeinschaftsküche und WCs sind ebenfalls vorhanden. Der Zugang zu den Werkstätten ist nicht barrierefrei.



Eingang  
Gomperzgasse

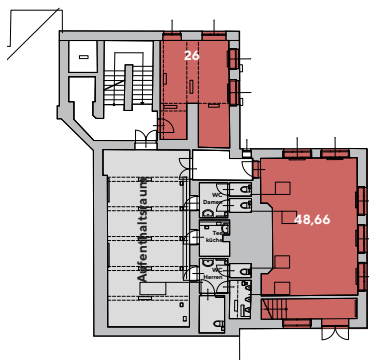


### 2. Stock

Werkstatt: 28,56 m<sup>2</sup> / RH 2,57 m

**Werkstätten/Arbeitsräume**  
**€ 9,-pro m<sup>2</sup>**  
(zzgl. 20% MWST)

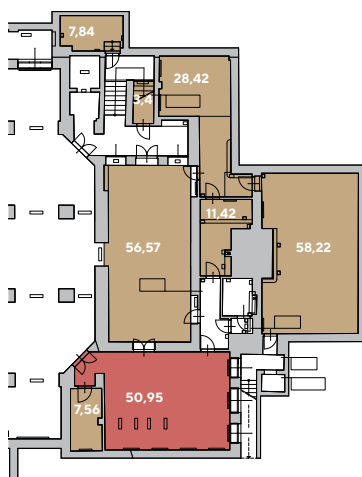
**Lager- und Abstellräume**  
**€ 5,-pro m<sup>2</sup>**  
(zzgl. 20% MWST), fensterlos



### 1. Stock

Werkstatt: 26 m<sup>2</sup> / RH 2,85 m  
Werkstatt: 48,66 m<sup>2</sup> / RH 3,62 m

Die monatliche Miete inkludiert: Heizung, Elektrik, Internet, Raumpflege der Gemeinschaftsflächen, allgemeine Betriebsversicherung und Hausmanagement. Bei Anmietung ist eine Kautions von 2 Monatsmieten zu hinterlegen.



### Erdgeschoß

Abstellraum: 7,84 m<sup>2</sup> / RH 2,52 m  
Lager: 28,42 m<sup>2</sup> / RH 2,50 m  
Abstellraum: 3,4 m<sup>2</sup> / RH 2,50 m  
Lager: 56,57 m<sup>2</sup> / RH 2,52 m  
Durchgangsraum mit Wasseranschluss: 11,42 m<sup>2</sup> / RH 2,51 m  
Lager: 58,22 m<sup>2</sup> / RH 2,51 m  
Werkstatt: 50,95 m<sup>2</sup> / RH 5,27 m  
Lager: 7,56 m<sup>2</sup> / RH 2,26 m



## Werkstätten

In sechs Werkstätten mit insgesamt 241 m<sup>2</sup> + Nebenräumen (154 m<sup>2</sup>) vermietet der Kunst- und Kulturverein SOHO in Ottakring Räume, die Kunstschaffende als Arbeitsräume und als Lager nutzen können.



Wenn Sie daran interessiert sind, eine Werkstatt – je nach Verfügbarkeit – langfristig zu mieten, nehmen Sie mit uns bitte Kontakt auf: [vermietung@sohostudios.at](mailto:vermietung@sohostudios.at)